



UTAGAWAVTT

Espace VTT-FFC des monts de Blond - Circuit n° 18: Les Berges du Lac



27 km



460 m



2 h

France → Haute-Vienne

Photo : S. Mennetrier



460 m



All-mountain /
cross-country



VAE
déconseillé

Cotation
UtagawaVTT

■ Difficile

Cotation
site labellisé

■ Très difficile

Indice IBP
18 BYC

Poussage & Portage

Petit portage

Difficulté physique

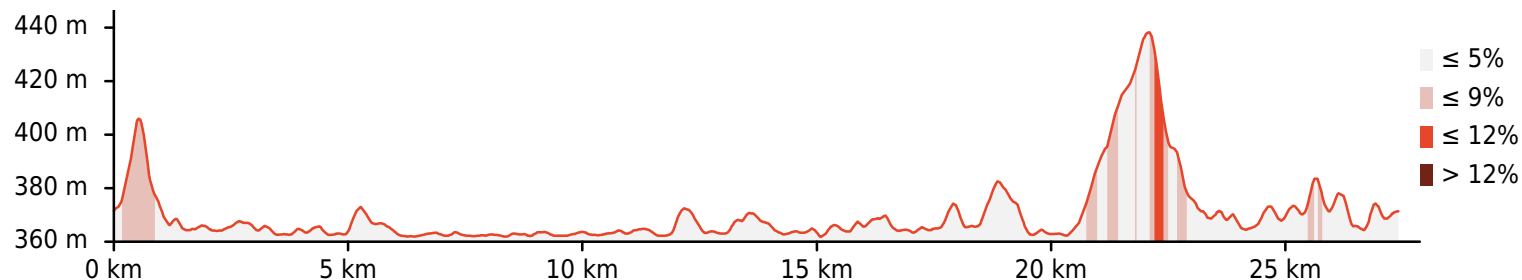
Difficile

Difficulté technique

Difficile

Engagement

Faible



Itinéraire

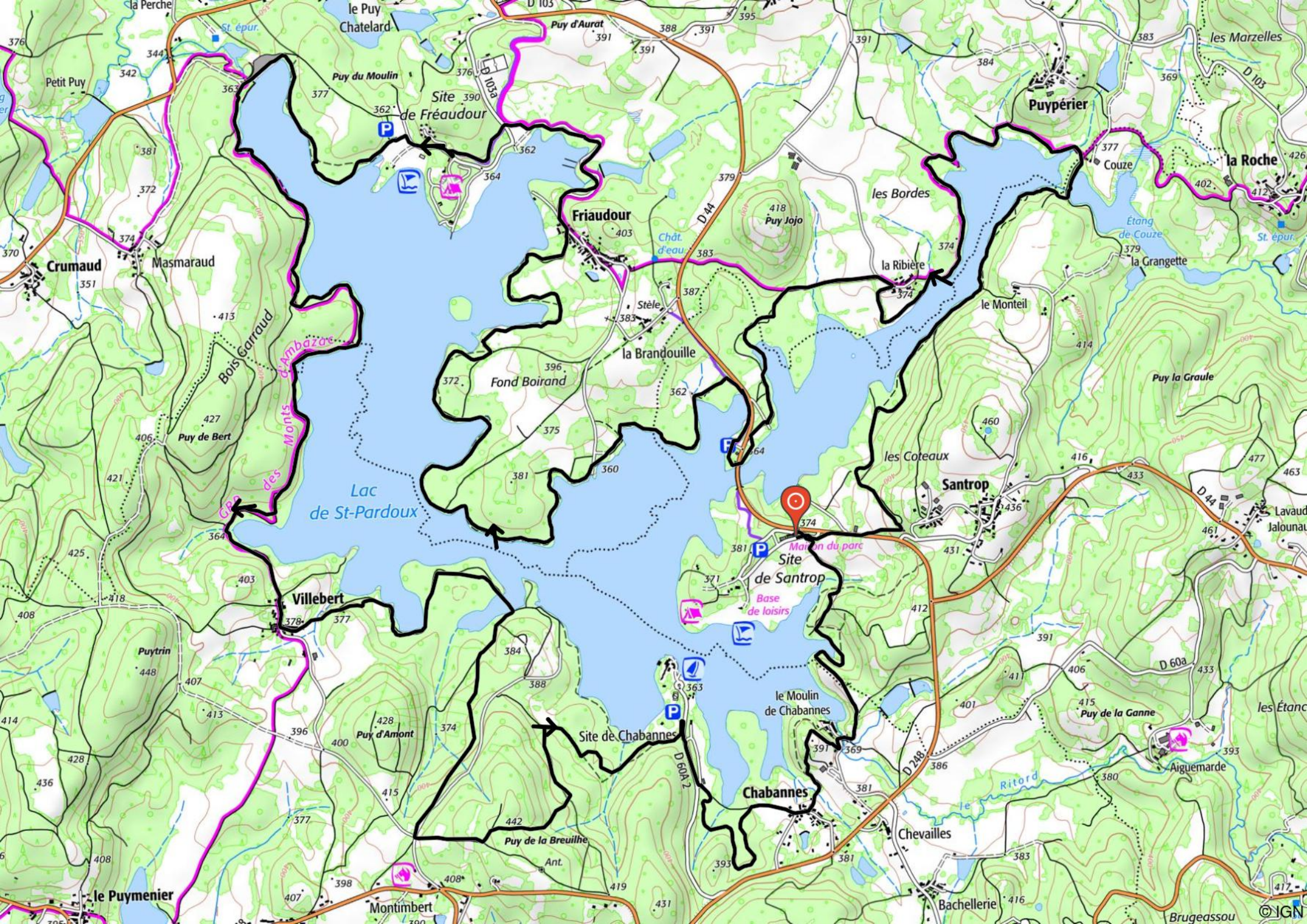
Comme son nom l'indique, ce circuit parcourt l'ensemble des berges du lac de Saint-Pardoux, à l'exception de la zone dite de la "route noyée" en direction du site de Chabannes (secteur fortement fréquenté par des randonneurs, promeneurs...). Le départ se fait depuis la Maison du Lac sur le site de Santrop. Vous trouverez aussi un rappel du départ depuis le site de la base de voile de Chabannes. La liaison se fait par la passerelle qui relie le site de Santrop et le site de Chabannes. Le balisage et le tracé sont effectués dans le sens anti-horaire.

Praticabilité

RAS

Retrouvez la trace GPS sur
UtagawaVTT.com :





Lac de St-Pardoux

Friaudour

Puypérier

Crumaud

Villebert

Chabannes

Santrop

la Roche