

Espace VTT-FFC des Monts de Blond
- Circuit n°7: Les Paisses



30 km



830 m



3 h

France → Haute-Vienne

Photo : S. Mennetrier



830 m



All-mountain /
cross-country



VAE possible

Cotation
UtagawaVTT

█ Difficile

Cotation
site labellisé

█ Très difficile

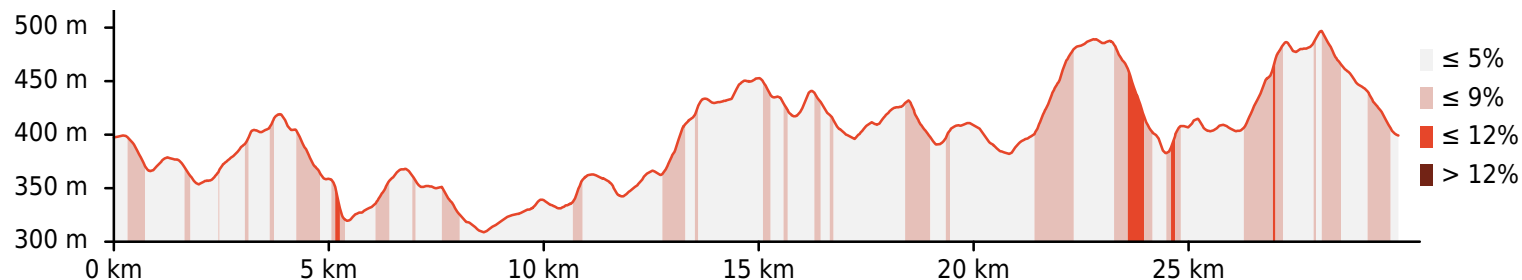
Indice IBP
47 BYC

Poussage & Portage
Poussage

Difficulté physique
Très difficile

Difficulté technique
Assez difficile

Engagement
Peu important



Itinéraire

Ce circuit est en quelque sorte la version longue du circuit n°6, "Les cimes".

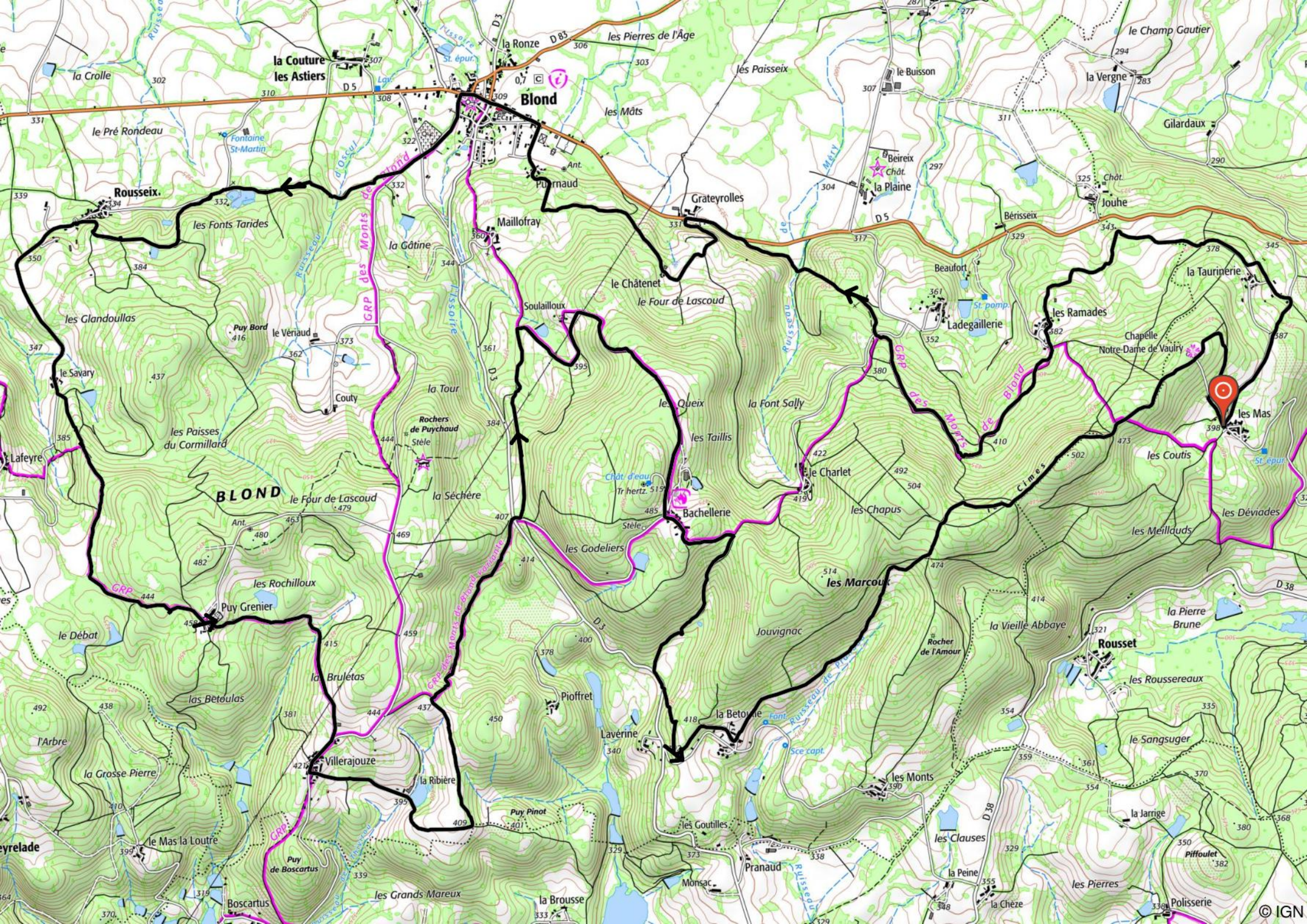
Vous partirez à la découverte du flanc ouest des Monts de Blond. Parcours exigeant par la distance, le dénivelé mais aussi par l'enchaînement de zones roulantes et zones techniques, vous serez immergé durant 30 km dans la campagne limousine. Vous traverserez de superbes forêts de pins de Douglas, de chênes et de châtaigniers jusqu'au très beau panorama se situant au-dessus du hameau de Villerajouze avec sa vue à près de 180° sur le flanc sud des monts. Amoureux de vieilles pierres, vous ne serez pas en reste, car vous découvrirez de très jolis murets en pierres sèches, la statue de la Montjoie, la très belle église de Blond, la croix des 7 Fayauds sculptée dans le granite, et bien évidemment, de très belles maisons en pierres, nichées dans des hameaux tout aussi remarquables.

Praticabilité

Ce circuit enchaîne régulièrement chemin roulant et chemin étroit technique avec pas mal de cailloux. Certaines zones, en cuvette, peuvent se transformer en borbier en cas de fortes pluies.

Retrouvez la trace GPS sur
UtagawaVTT.com :





Blond

BLOND

Rousset